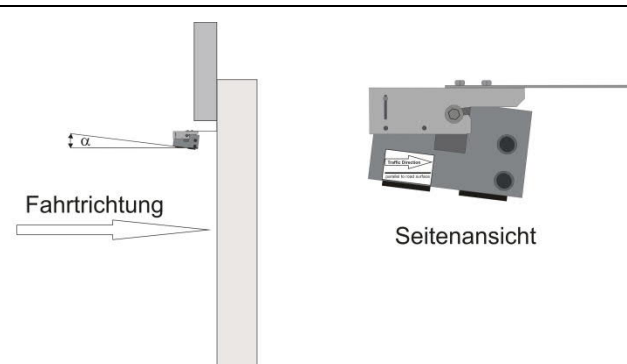
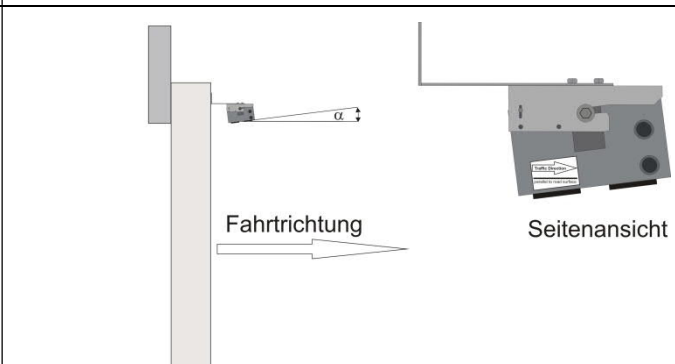


# Installations-Kurzanleitung TDC3 & TDC4 Detektor

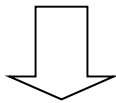
**Folgende Instruktionen sind zwingend zu befolgen um höchste Genauigkeit zu erreichen!**

## 1 Wo wird der Detektor montiert?

Detektor <b>vor</b> der Schilderbrücke (Modelle TDC3-X- <b>F-F-31</b> )	Detektor <b>hinter</b> der Schilderbrücke (Modelle TDC3-X- <b>F-B-45</b> und TDC3- <b>2-B-B-xx</b> )
 <p>Seitenansicht</p> <p><math>\alpha = +7^\circ</math> in Bezug auf die Fahrbahnoberfläche</p>	 <p>Seitenansicht</p> <p><math>\alpha = -7^\circ</math> in Bezug auf die Fahrbahnoberfläche</p>

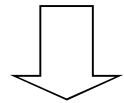
**Wichtig:** Alle Sensoren erfordern freie Sicht auf die Fahrbahn um höchste Datengüte zu erreichen!

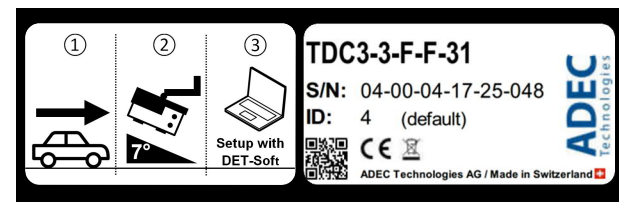
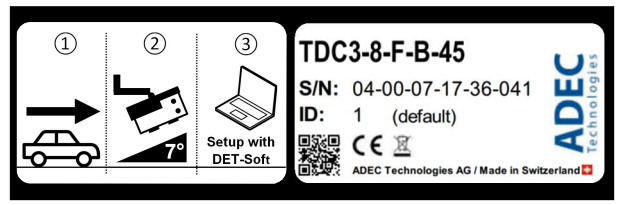
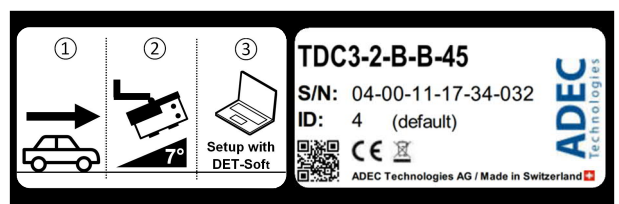
Klebeetiketten auf dem  
Geräte schauen wie folgt  
aus:



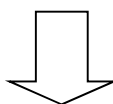
**O D E R**

Klebeetiketten auf dem  
Geräte schauen wie folgt  
aus:



 <p><b>TDC3-3-F-F-31</b> S/N: 04-00-04-17-25-048 ID: 4 (default) ADEC Technologies AG / Made in Switzerland</p>	 <p><b>TDC3-8-F-B-45</b> S/N: 04-00-07-17-36-041 ID: 1 (default) ADEC Technologies AG / Made in Switzerland</p>
 <p><b>TDC3-2-B-B-45</b> S/N: 04-00-11-17-34-032 ID: 4 (default) ADEC Technologies AG / Made in Switzerland</p>	


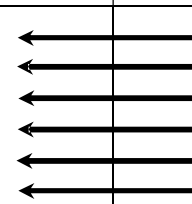

Abgeschlossene Schritte markieren



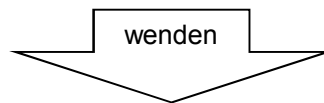
Detektortyp entspricht Installationsort   
Detektor ist richtig ausgerichtet



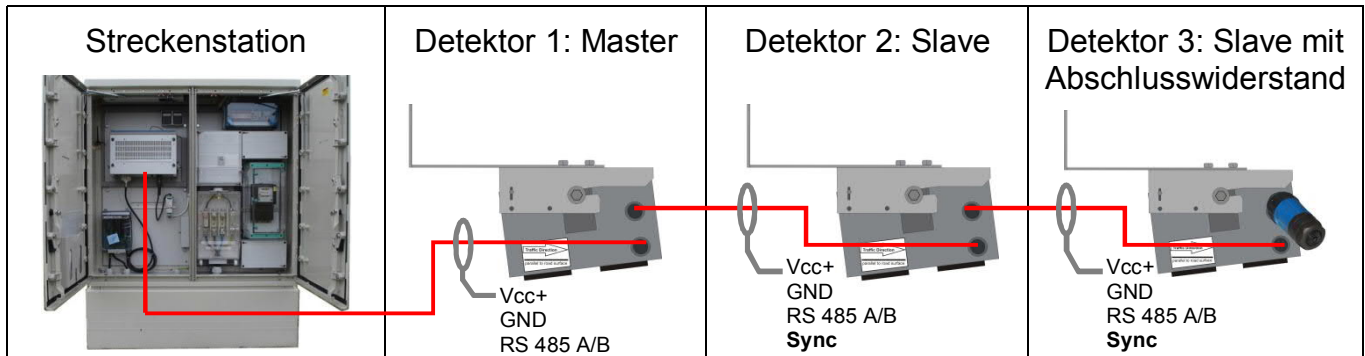
## 2 Verdrahtung

Gerätestecker		Gerätedose
 <ul style="list-style-type: none"> <li>1 Speisung, Vcc +</li> <li>2 Trigger (optional)</li> <li>3 GND</li> <li>4 Synchronisation</li> <li>5 RS 485 Signal A</li> <li>6 RS 485 Signal B</li> </ul>		<ul style="list-style-type: none"> <li>1 Speisung, Vcc +</li> <li>2 Trigger (optional)</li> <li>3 GND</li> <li>4 Synchronisation</li> <li>5 RS 485 Signal A</li> <li>6 RS 485 Signal B</li> </ul> 

wenden



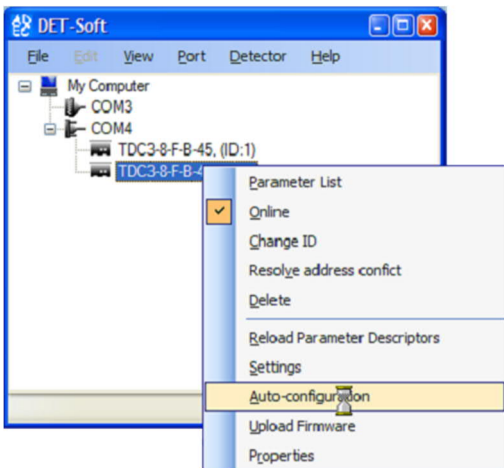
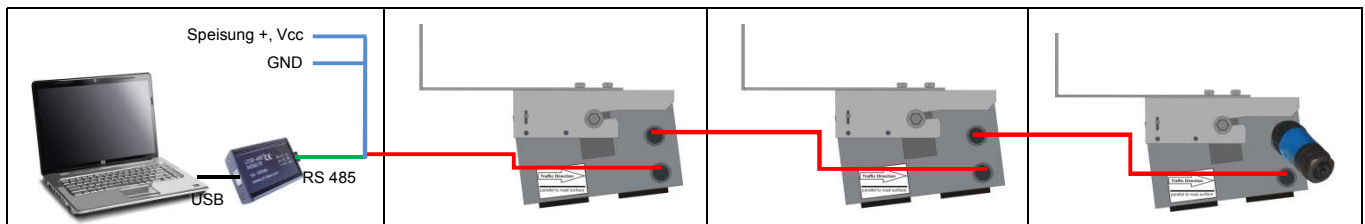
## 2.1 Beispiel: Querschnitt mit 3 Detektoren



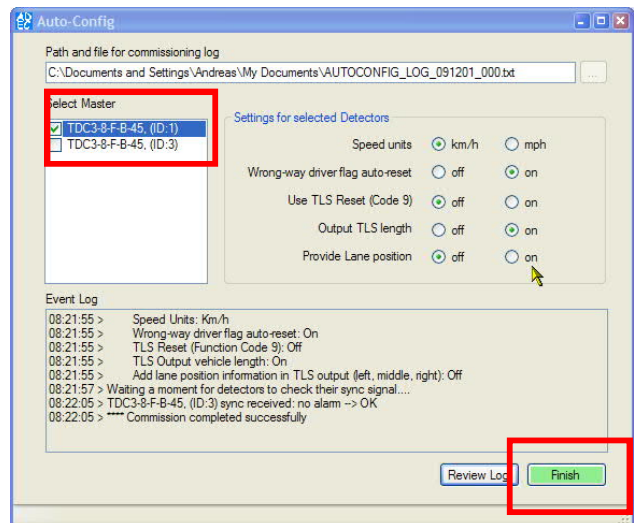
Detektoren gemäss Empfehlung verdrahtet

Versorgungsspannung ist innerhalb des erlaubten Bereichs von 10.5 – 30 VDC

## 3 Inbetriebnahme



Alle installierten Detektoren haben die Auto-Konfiguration erfolgreich abgeschlossen



Standort-Identifikation: \_\_\_\_\_ Serie-Nummer des Gerätes: \_\_\_\_\_

Geräte gemäss Empfehlungen installiert und in Betrieb gesetzt: Ja  Nein

Verkehrsdaten auf Plausibilität geprüft (empfohlen): Ja  Nein

Techniker: \_\_\_\_\_ Datum: \_\_\_\_\_