

Serie TDD1

Detectores de Tráfico Radar Doppler



La serie TDD1 - MW de detectores de tráfico utiliza la tecnología de radar Doppler de microondas para la detección de vehículos en movimiento a través de su campo de visión. Durante la duración de la detección, se activa una salida de relé de cierre de contacto. Cuando termina la detección, el contacto se libera en su estado normal. La configuración de fábrica se puede cambiar fácilmente utilizando un control remoto IR (accesorio adicional).

Aplicaciones típicas

La serie ADEC TDD1 - MW ha sido desarrollada para una gama de aplicaciones que requieren la detección robusta y fiable:

- Solicitud de fase verde o la extensión en los semáforos , con posibilidad de discriminar por la dirección de marcha del vehículo
- Detección dependiente de la velocidad de los vehículos
- Sensor de puertas: detector para auto funcionamiento de las puertas

Principio de Funcionamiento

La serie TDD1 - MW detecta objetos en movimiento mediante la detección del cambio de frecuencia de las microondas reflejada frente a las ondas transmitidas.

Con el uso de un mando a distancia IR (accesorio adicional), los siguientes parámetros de configuración se pueden cambiar fácilmente:

- Discriminación en dirección (acercándose / alejándose / ambos)
- Rango de detección (depende del modelo de detector)
- Umbral mínimo de velocidad (4 km/h / 8 km/h, 2,5 mph / 5 mph hora)
- Activación de salida, auto-temporizador (OFF / 90 s / 150 s)
- LED retroacción en la parte frontal del detector (on / off)

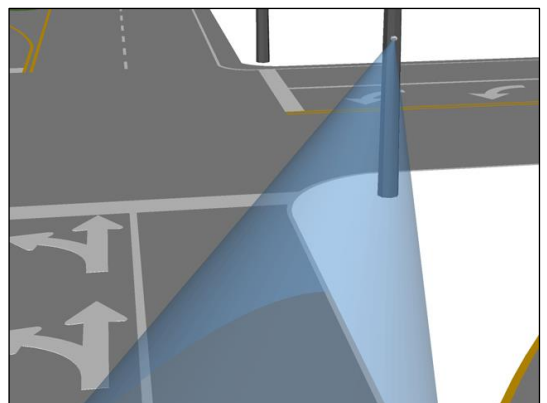
Montaje

El lugar de montaje recomendada es en un poste en el lado de la carretera, de aproximadamente 1 a 5 m (3 a 16 ft.) por encima del suelo.

Características

- **Fácil integración**
Uso de salida de relé SPDT
- **Rango de voltaje de suministro extendido**
5 VDC - 60 VDC / 12 VAC - 43 VAC
- **Robusto, Diseño duradero**
Carcasa de policarbonato con cubierta de acero inoxidable V4A para protección contra las inclemencias meteorológicas
- **Amplio rango de montaje**
Altura montaje 1 - 5 metros (3 - 16 ft)
- **Instalación sencillo**
Soporte de montaje con tres orificios para un montaje sencillo en postes o pórticos
- **Configuración Sencillo y sin Esfuerzo**
Con el uso del control remoto IR (accesorio adicional)
- **Amplio rango de temperatura de funcionamiento -40°C a + 60 ° C (- 40 ° F a 140 ° F)**
Máximo rendimiento en todas las condiciones ambientales

Zona de detección

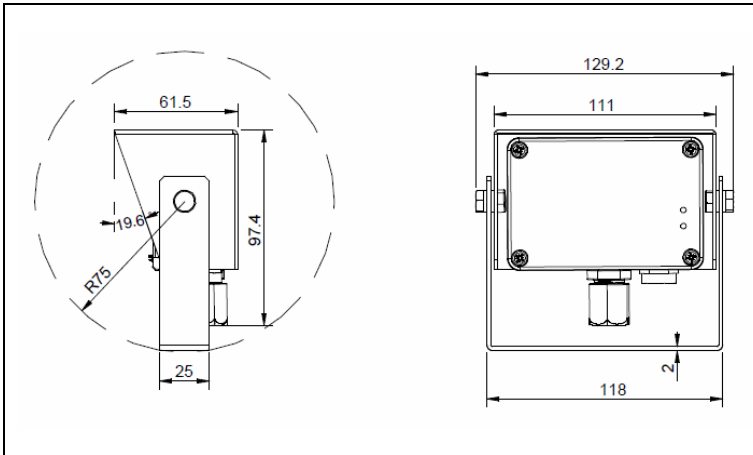


Especificaciones Técnicas

Electrical	
Tensión de alimentación	5 ... 60 VDC / 12 ... 43 VAC
Consumo eléctrico	aprox. 50 mA @ 12 VDC
Salida / Switch*	Relé, SPDT / 250 VAC / 2 A / 60W
Indicación función	LED Tri-color LED frontal detector
Tiempo de arranque	1 segundo después de alimentar
Mecánicas	
Dimensiones	Ver dibujo
Material carcasa	Polycarbonato, gris oscuro
Protección clima	Acero inoxidable, V4A
Peso	aprox. 700 g (25 oz) soporte incluido
Detección	
Radar Doppler	K-Band 24.05 ... 24.25 GHz
Rango Detección	TDD1-MW30: 30 m (100 ft.) nominal TDD1-MW75: 75 m (250ft.) nominal
Bajo umbral de velocidad	Seleccionable, 4 / 8 km/h (2.5 / 5 mph)
Ambiental	
Temperatura de Funcionamiento	-40°C a +60°C (- 40° a +140°F)
Humedad	95 % Hum. Rel máx. (sin condensación)
Estanquidad	A prueba de salpicaduras IP 64* * <i>¡Sólo se aplica a la configuración montada!</i>

*) ¡La tensión máxima en la salida no debe superar la tensión de alimentación!

Dimensiones Mecánicas



Importante:

Los datos se basan en muestras y se entiende que son representativos. Se reserva el derecho a efectuar cambios en el diseño y en las especificaciones sin previo aviso. Para obtener información más específica sobre los productos, su instalación y aplicación consulte el manual de instalación o póngase en contacto con el fabricante.

Accesorios (opcional)

Control Remoto IR

Para personalizar la configuración del detector, se requiere un control remoto infrarrojo.

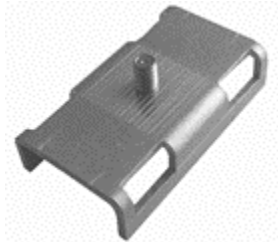
Los siguientes ajustes se pueden modificar: discriminación de la dirección del tráfico, nivel de velocidad bajo, rango de detección, la retroacción LED frontal, activación de la salida de auto-temporizador



TDD1-IRF: **Número de artículo 12510**

Accesorios de Montaje

Adaptador para montar el detector en un poste redondo. Este adaptador es un accesorio adicional y se tiene que pedir por separado según necesidad.



TDC-PMA: **Número de artículo 14101**

Modelos

- **TDD1-MW30**, 30 m (100 ft.) rango máximo (Numero artículo: 10010)
- **TDD1-MW75**, 75 m (250 ft.) rango máximo (Numero artículo: 10011)